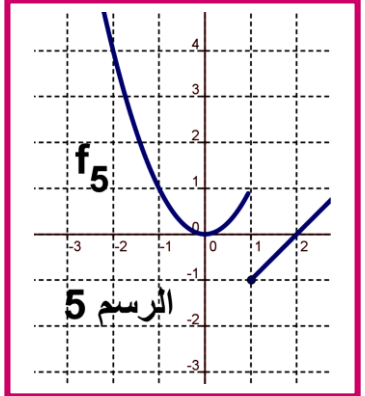
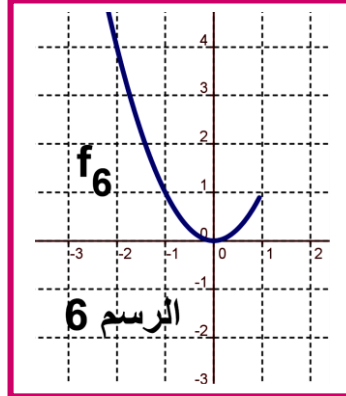
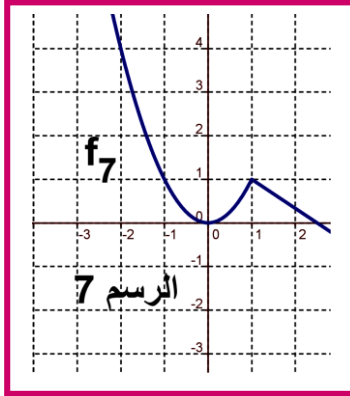
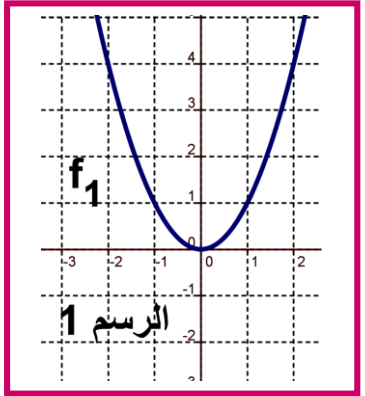
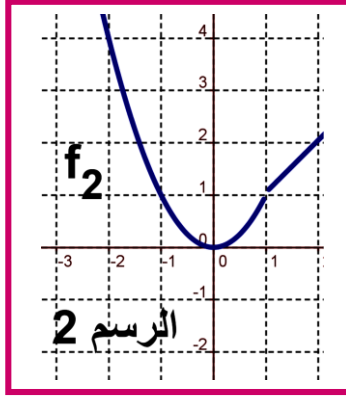
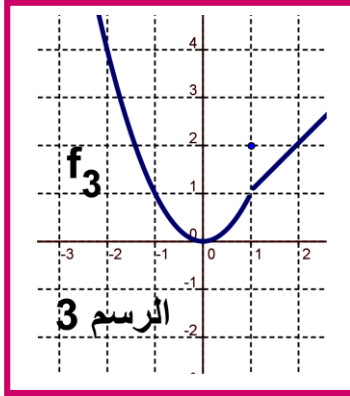
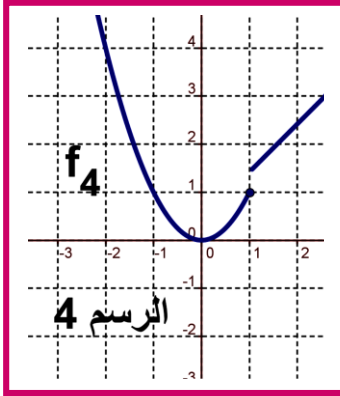


(1) المنحنيات التالية تمثل الدوال f_i مع $i \in \{1,2,3,4,5,6,7\}$. نأخذ النقطة التي أفصولها $X_0 = 1$. ماذا تلاحظ ؟

(2) استنتج مبيانيا $\lim_{x \rightarrow 1} f_i(x)$ مع $i \in \{1,2,3,4,5,6,7\}$ (إذا كان ذلك ممكن) .

(3) الرسم 1 و 7 يمثلان دالتين متصلتين في النقطة $X_0 = 1$ وفي الحالات الأخرى غير متصلة في النقطة $X_0 = 1$. أعط تعريف لاتصال دالة في نقطة X_0 .



(1) المنحنيات التالية تمثل الدوال f_i مع $i \in \{1,2,3,4,5,6,7\}$. نأخذ النقطة التي أفصولها $X_0 = 1$. ماذا تلاحظ ؟

(2) استنتج مبيانيا $\lim_{x \rightarrow 1} f_i(x)$ مع $i \in \{1,2,3,4,5,6,7\}$ (إذا كان ذلك ممكن) .

(3) الرسم 1 و 7 يمثلان دالتين متصلتين في النقطة $X_0 = 1$ وفي الحالات الأخرى غير متصلة في النقطة $X_0 = 1$. أعط تعريف لاتصال دالة في نقطة X_0 .

