

فرض محروس في علوم الحياة و الأرض
السنة 2 باكوريا علوم فيزيائية

ثانوية وادي الذهب
أصيلة

تمرين رقم 1: (8 ن)

- تمثل رسوم الوثيقة التالية خلايا نباتية أثناء الانقسام الغير مباشر:



1- سم كل المراحل المبينة ؟ (1.25 ن)

2- أنجز في الإطار جانبه رسما تخطيطيا للمرحلة 4 عند خلية $2n = 2$. مع التنقيط اللازم ؟ (1.5 ن)

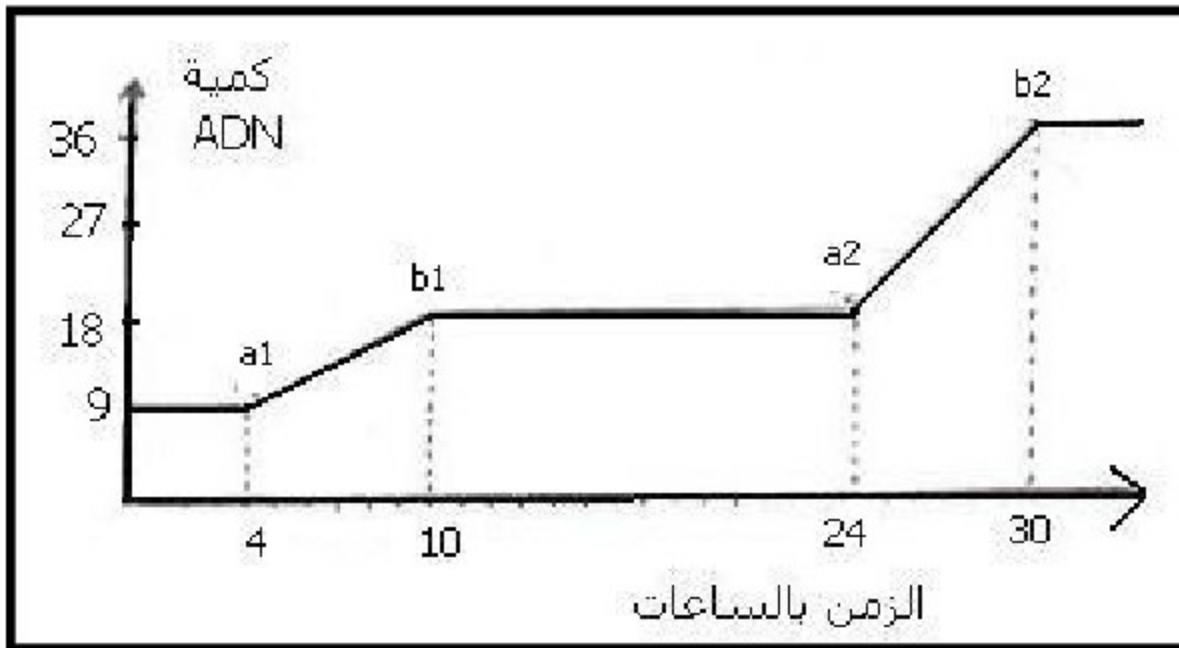
- قصد تتبع تغير كمية ADN خلال الانقسام الخلوي، تمت معايرة كمية هذا الحمض في خلايا تنقسم في نفس الوقت و ذلك على النحو التالي:

* **المعايرة الأولى:** مكنت معايرة كمية ADN في خلية واحدة من الحصول على النتيجة التي بينها الجدول التالي:

الزمن	0	1h	1h45	1h50	3h	3h30	7h	9h	10h	12h	13h45	13h50	15h
كمية ADN	8	8	8	4	4	4	5	7	8	8	8	4	4

- 3- أنجز منحنى تغير كمية ADN حسب الزمن؟ (1 ن)
4- حدد على المبيان دورة خلوية و استخراج مدتها؟ (1 ن)

* **المعايرة الثانية:** مكنت معايرة الكمية **الإجمالية** ل ADN المتوفرة في زرع آخر يحتوي على خليتين في طور الانقسام، حسب الزمن، من إنجاز المنحنى التالي:



- 5- عن ماذا يعبر الجزءان $b1 - a1$ و $b2 - a2$ من منحنى هذه الوثيقة ؟ (0.5 ن)
6- حدد عدد الانقسامات التي خضعت لها هاتين الخليتين؟ علل جوابك ؟ (0.75 ن)
7- في أي ساعة سيظهر جزء آخر $a3 - b3$ ؟ (0.75 ن)
8- كم يصبح عدد الخلايا بهذا الزرع بعد مرور 48 ساعة؟ (1.25 ن)

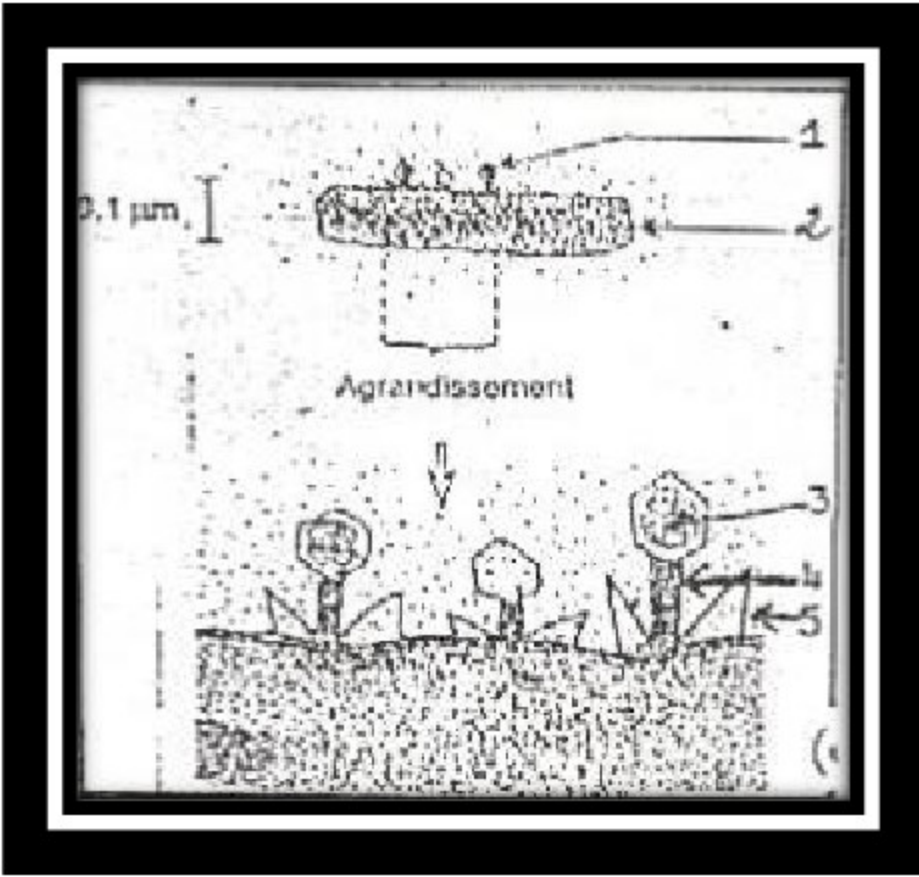
تمرين رقم 2: (8 ن)

تمثل الوثيقة جانبه ظاهرة بيولوجية تعرفها بعض الكائنات الحية المجهرية
 1- سم هذه الظاهرة و اعط أسماء العناصر المرقمة ؟ (1.5 ن)

2- يمتلك أحد أنواع العناصر 1 أنزيما، يدخل في تركيبه جزء ARNm التالي:

-----3' UAA UUC ACU ACC UGU AAA 5'.....

مستعينا بجدول الرمز الوراثي إعط متتالية الأحماض الأمينية المناسبة لهذا ARNm ؟ (1.5 ن)



	U		C		A		G		
U	UUU	phe	UCU	ser	UAU	tyr	UGU	Cysteine	U
	UUC		UCC		UAC		UGC		C
	UUA	leu	UCA		UAA	non-sens	UGA	non-sens	A
	UUG		UCG		UAG		UGG	tr p	G
C	CUU	leu	CCU	pro	CAU	his	CGU	arg	U
	CUC		CCC		CAC		CGC		C
	CUA		CCA		CAA	CGA	A		
	CUG		CCG		CAG	CGG	G		
A	AUU	lleu	ACU	thr	AAU	asn	AGU	ser	U
	AUC		ACC		AAC		AGC		C
	AUA	met	ACA		AAA	lys	AGA	arg	A
	AUG		ACG		AAG		AGG		G
G	GUU	val	GCU	ala	GAU	asp	GGU	gly	U
	GUC		GCC		GAC		GGC		C
	GUA		GCA		GAA	GGA	A		
	GUG		GCG		GAG	GGG	G		

3- عند نوع من العناصر 1 الطافرة، يحمل الأنزيم المذكور في نفس المنطقة متتالية الأحماض الأمينية التالية:

-----lys – ser – pro – ser – leu – asn -----
25 26 27 28 29 30

أ- إعط متتالية ARNm التي أعطت هذه السلسلة من الأحماض الأمينية؟ (2 ن)

ب- قارن هذا ARNm مع ARNm السؤال 2؟ (1 ن)

ت - حدد بدقة سبب الاختلاف؟ (2 ن)

تمرين رقم 3 : (4 ن)

تمثل الوثيقة جانبه إحدى مراحل ترجمة الخبر الوراثي:

1- حدد إسم المرحلة المبينة؟ (1 ن)

2- سم العناصر المرقمة؟ (1.25 ن)

3- ماذا يحدث خلال هذه المرحلة؟ (1.75 ن)

